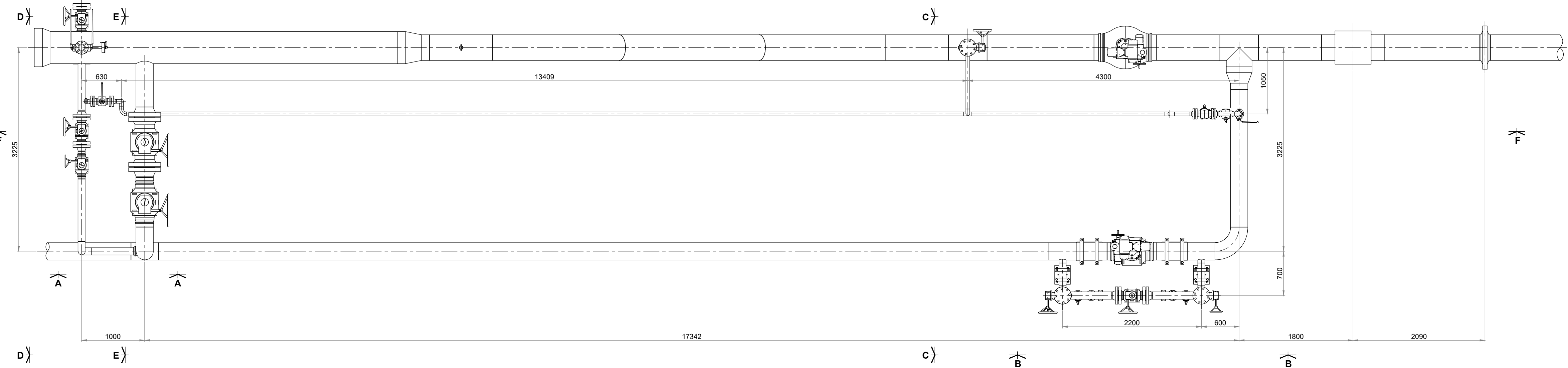
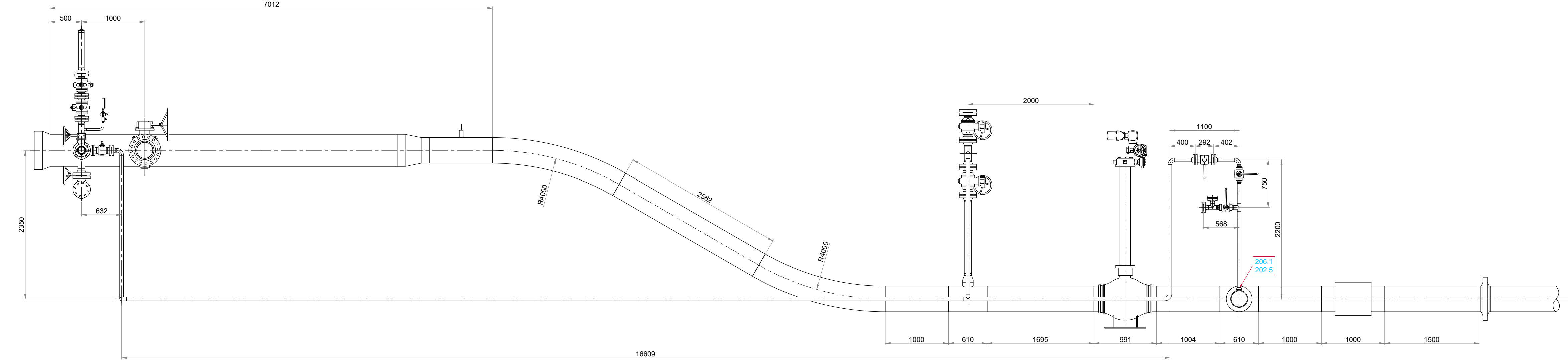


A3x45-420x1486
A: 0,62 m²
24.03.2009
13822_08_124_LPR_03.dwg

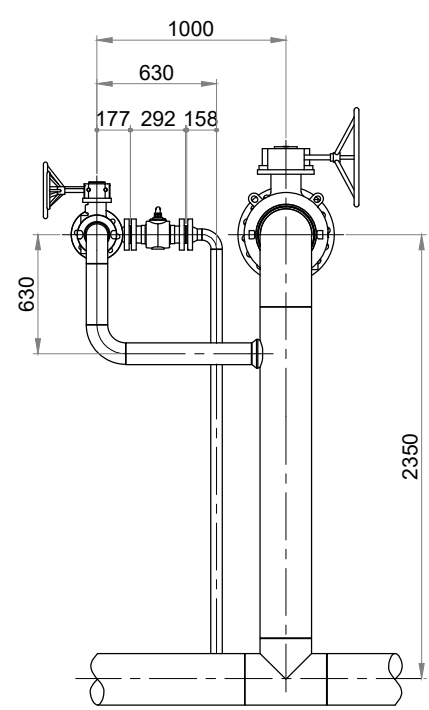
TLORIS



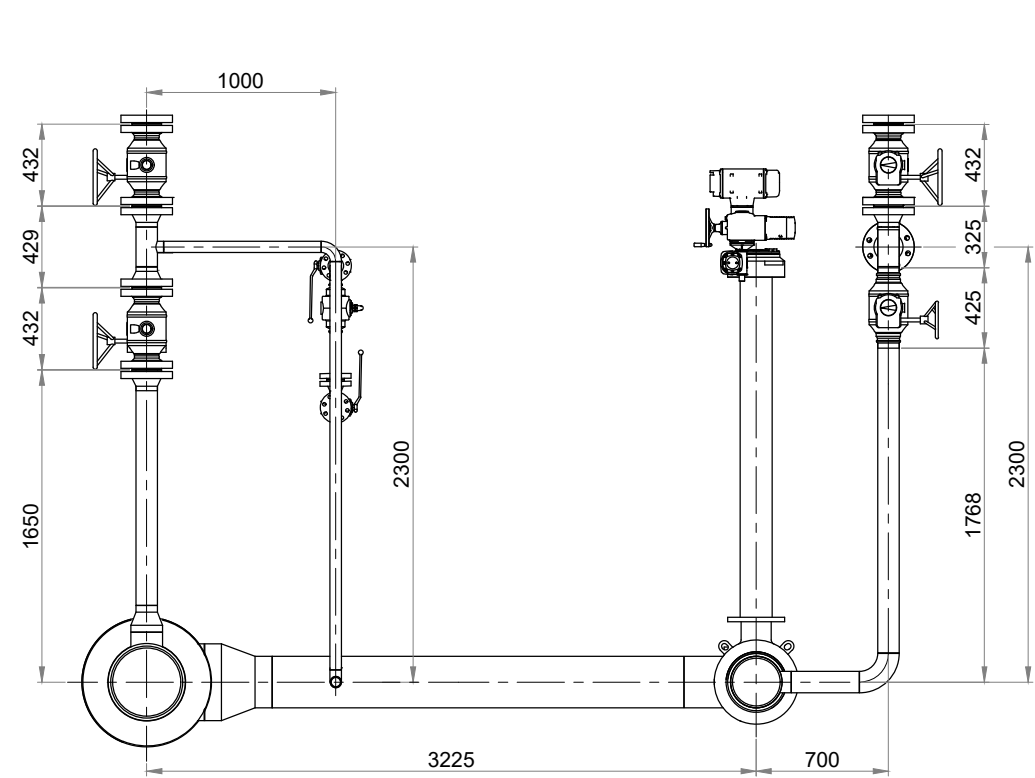
PREREZ F-F



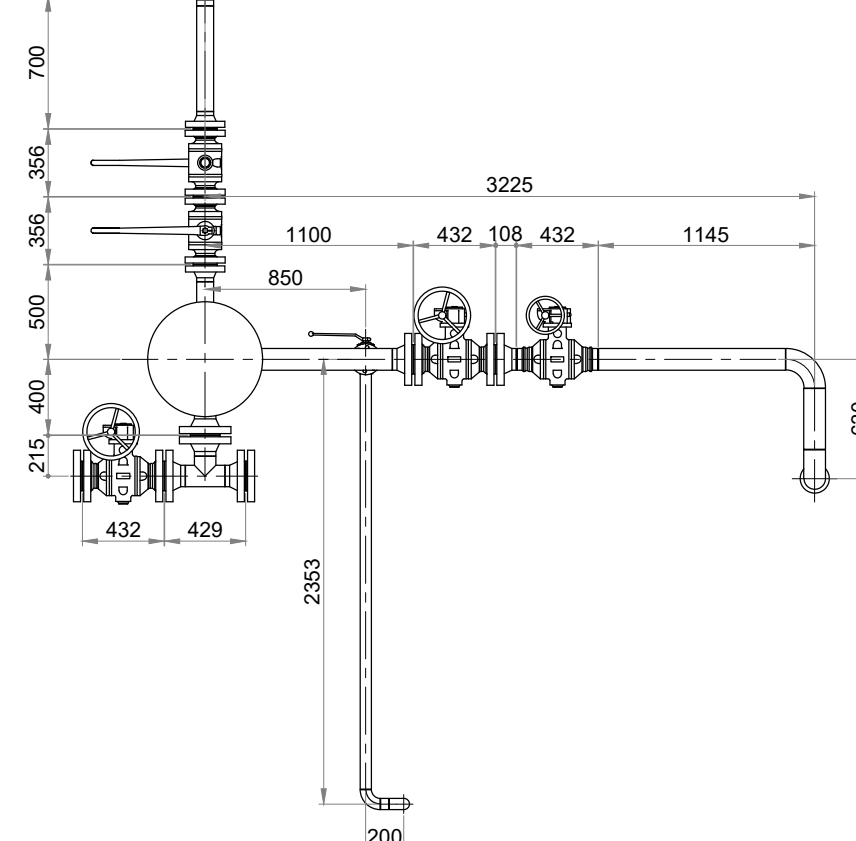
PREREZ A-A



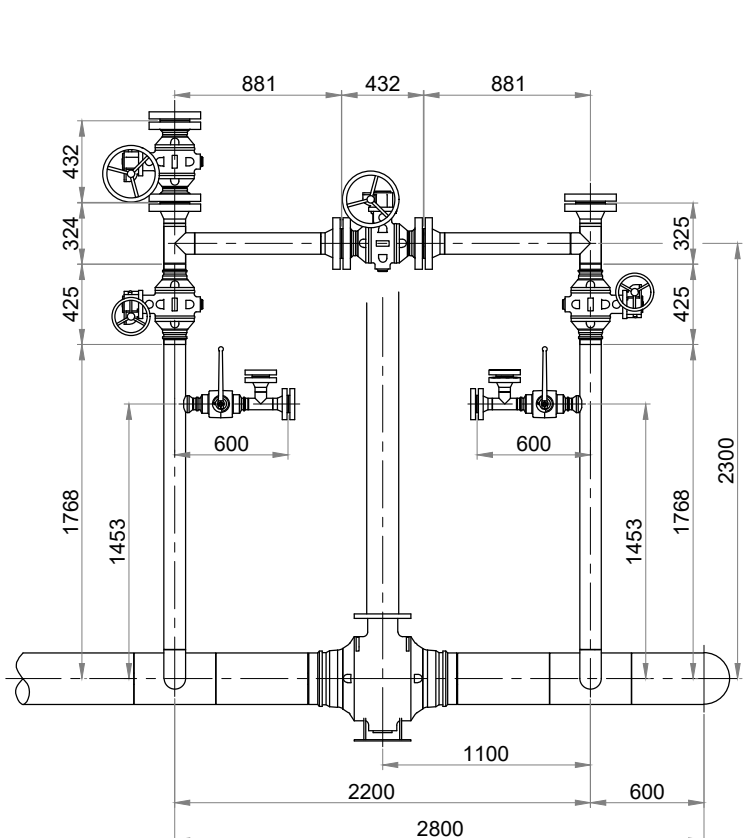
PREREZ C-C



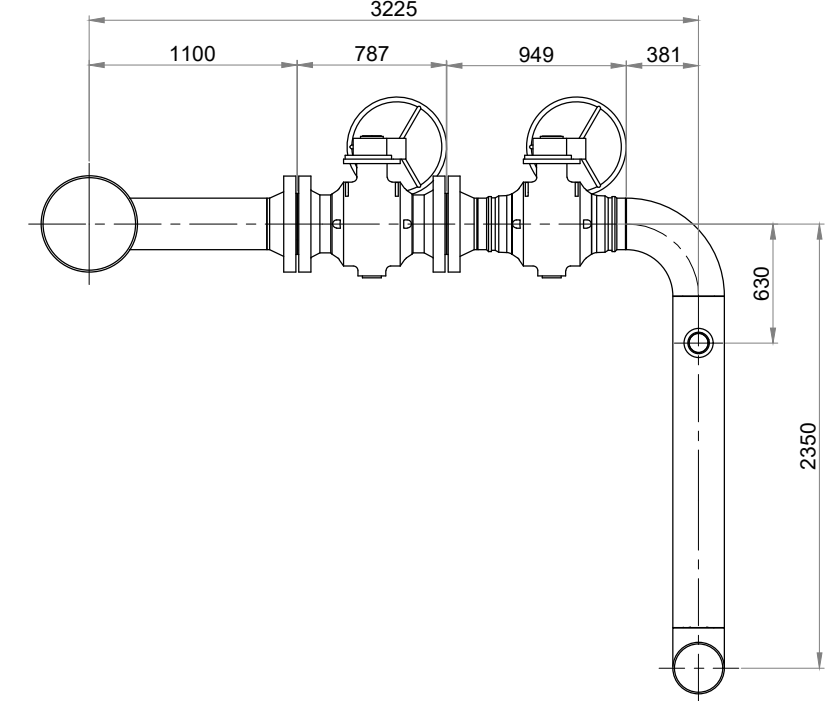
PREREZ D-D



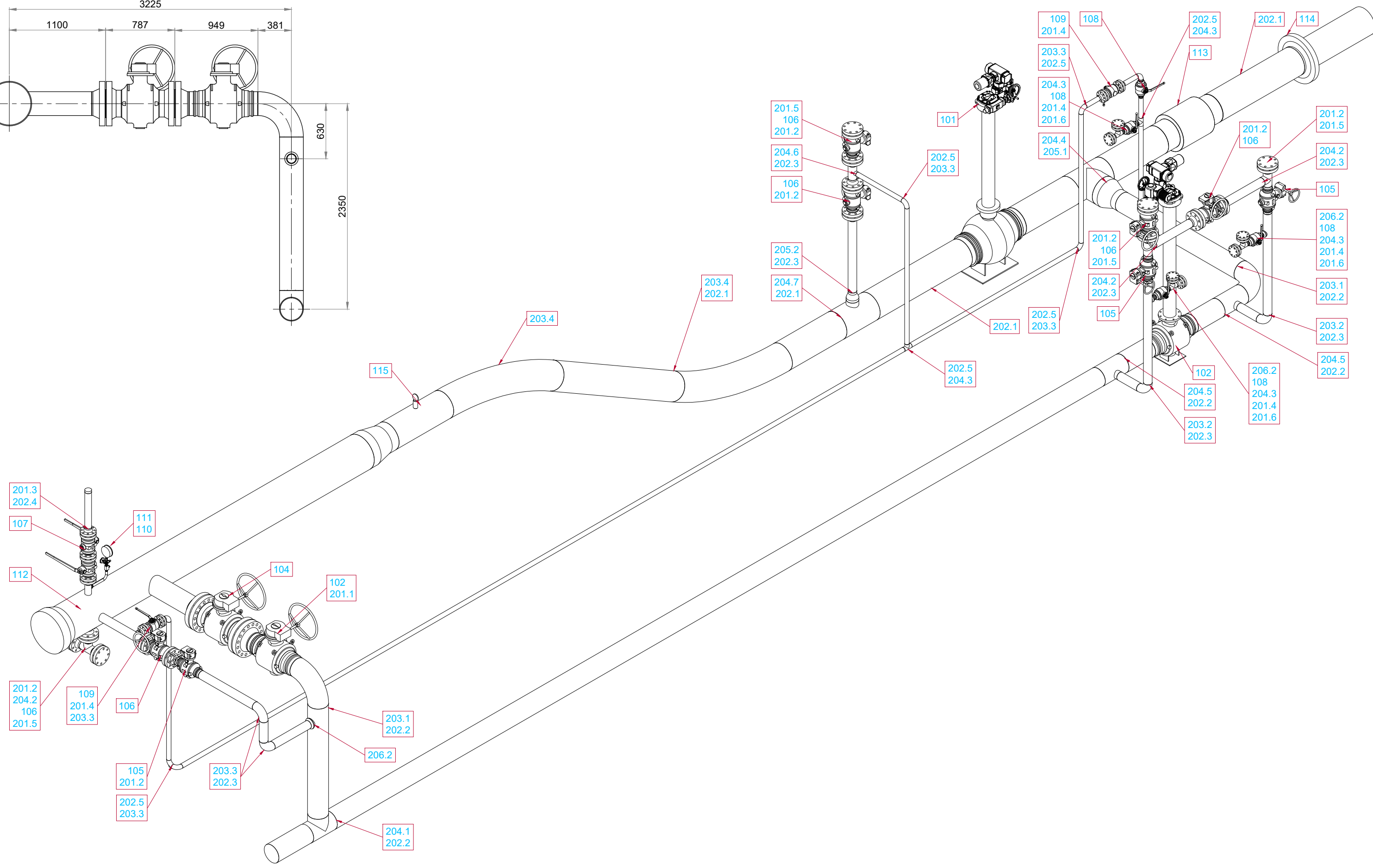
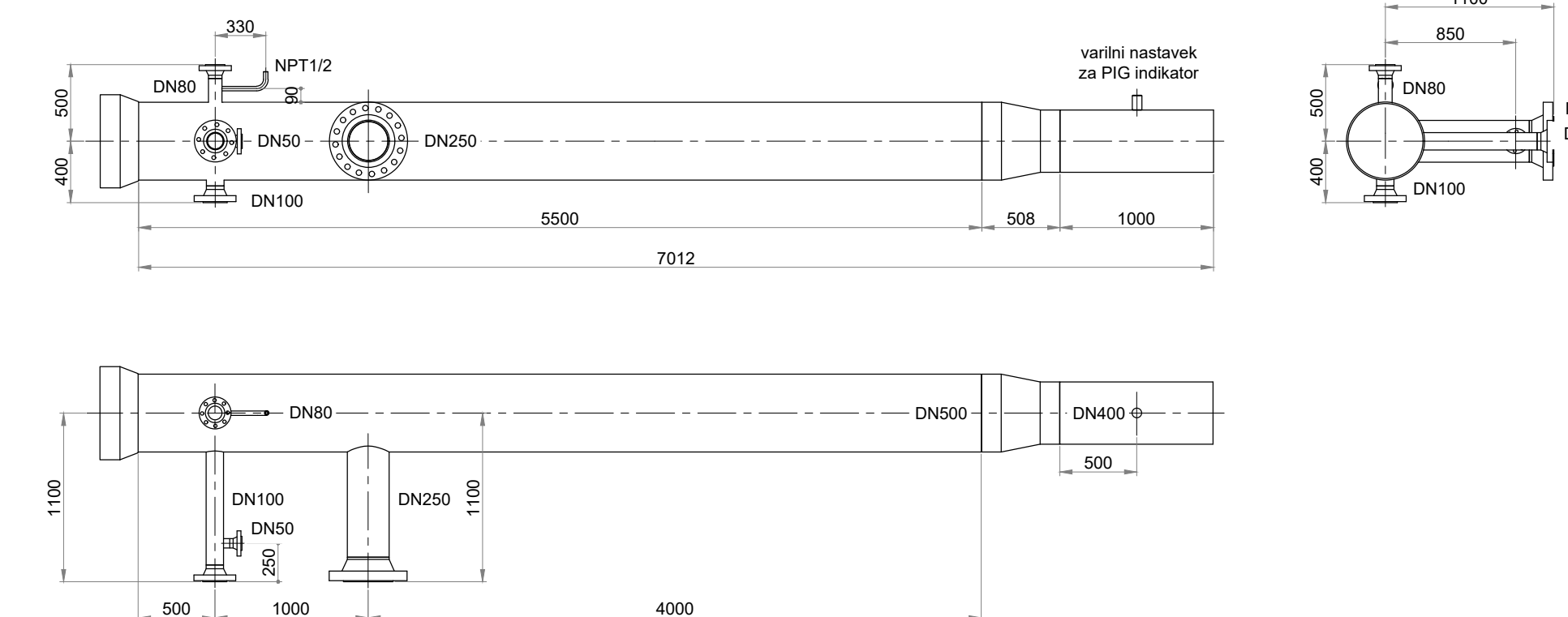
PREREZ B-B



PREREZE-E



SPREJEMNO ODDAJNA ČISTILNA GLAVA



SEZNAM ARMATURE (SOČP Z NAVEZAVO)						
POZ.	ELEMENT	TIP	DN	TLAČNA STOPNJA	KOLIČINA	EM
101	Krogelna pipa	Podzemna vgradnja, ST, uvarna, elektro pogon	400	ANSI600	1	kos
102	Krogelna pipa	Podzemna vgradnja, ST, uvarna, elektro pogon	250	ANSI600	1	kos
103	Krogelna pipa	Uvarna izvedbe, reduktor-kolo	250	ANSI600	1	kos
104	Krogelna pipa	Prirobnične izvedbe, reduktor-kolo	250	ANSI600	4	kos
105	Krogelna pipa	Uvarna izvedbe, reduktor-kolo	100	ANSI600	3	kos
106	Krogelna pipa	Prirobnične izvedbe, reduktor-kolo	100	ANSI600	6	kos
107	Krogelna pipa	Prirobnične izvedbe, ročica	80	ANSI600	2	kos
108	Krogelna pipa	Uvarna izvedbe, ročica	50	ANSI600	8	kos
109	Krogelna pipa	Prirobnične izvedbe, ročica	50	ANSI600	5	kos
110	Krogelna pipa	Navojne izvedbe NPT 1/2, ročica	15	ANSI600	2	kos
111	Manometer	Kazalno območje 0-100 bar, manometerski ventil 1/2"	15	ANSI600	1	kos
112	Čistilna cev	Sprejemno oddajna čistilna cev DN400/500	-	ANSI600	1	kos
113	Izložitajska prirobnica	Uvarna, monoblock izvedbe	400	ANSI600	1	kos
116	Sidna prirobnica	Uvarna, monoblock izvedbe	400	ANSI600	1	kos
115	PIG javljajnik	-	-	ANSI600	1	kos

SEZNAM MATERIALA (SOČP Z NAVEZAVO)							
POZ.	ELEMENT	TIP	DN	TLAČNA STOPNJA	DIMENZIJA (mm)	KOLIČINA	EM
201.1	Prirobnica	Uvarna z grlom, ASME B16.5 ANSI600, ASTM A 350 Grade LF2	250	ANSI600	-	13	kos
201.2	Prirobnica	Uvarna z grlom, ASME B16.5 ANSI600, ASTM A 105	100	ANSI600	-	11	kos
201.3	Prirobnica	Uvarna z grlom, ASME B16.5 ANSI600, ASTM A 105	80	ANSI600	-	1	kos
201.4	Prirobnica	Uvarna z grlom, ASME B16.5 ANSI600, ASTM A 105	50	ANSI600	-	15	kos
201.5	Prirobnica	Slepa, ASME B16.5 ANSI600, ASTM A 105	100	ANSI600	-	5	kos
201.6	Prirobnica	Slepa, ASME B16.5 ANSI600, ASTM A 105	50	ANSI600	-	6	kos
202.1	Cev	SIST EN ISO 3183, L360NE	400	ANSI600	Ø406x8	-	m
202.2	Cev	SIST EN ISO 3183, L245NE	250	ANSI600	Ø273x8	-	m
202.3	Cev	SIST EN ISO 3183, L245NE	100	ANSI600	Ø114.3x5	-	m
202.4	Cev	SIST EN ISO 3183, L245NE	80	ANSI600	Ø88.9x4	-	m
202.5	Cev	SIST EN ISO 3183, L245NE (brezšivna)	50	ANSI600	Ø60.3x4	-	m
203.1	Koleno 90°	ASME B16.9, ASTM A 234 Grade WPB, Bauart 3	250	ANSI600	STD	9	kos
203.2	Koleno 90°	ASME B16.9, ASTM A 234 Grade WPB, Bauart 3	100	ANSI600	STD	4	kos
203.3	Koleno 90°	ASME B16.9, ASTM A 234 Grade WPB, Bauart 3	50	ANSI600	XS	11	kos
203.4	Lok 30°	ASME B16.9, L360NE, Bauart 20 (r=10 D)	400	ANSI600	Ø406x8	2	kos
204.1	T kos	ASME B16.9, ASTM A 234 Grade WPB	250	ANSI600	STD	4	kos
204.2	T kos	ASME B16.9, ASTM A 234 Grade WPB	100	ANSI600	STD	3	kos
204.3	T kos	ASME B16.9, ASTM A 234 Grade WPB	50	ANSI600	XS	7	kos
204.4	T kos	z vodili, ASME B16.9, ASTM A 234 Grade WPB	400	ANSI600	XS	1	kos
204.5	T kos	reducirni, ASME B16.9, ASTM A 234 Grade WPB	250/100	ANSI600	STD	2	kos
204.6	T kos	reducirni, ASME B16.9, ASTM A 234 Grade WPB	100/50	ANSI600	XS	1	kos
204.7	T kos	reducirni z vodili, ASME B16.9, ASTM A 234 Grade WPB	400/150	ANSI600	XS	1	kos
205.1	Reducirni kos	ASME B16.9, ASTM A 234 Grade WPB	400/250	ANSI600	XS	1	kos
205.2	Reducirni kos	ASME B16.9, ASTM A 234 Grade WPB	150/100	ANSI600	STD	1	kos
206.1	Varilni nastavki - veliki	ASME B31.3, ASTM A 350 Grade LF2	250-50	ANSI600	-	5	kos
206.2	Varilni nastavki - majhni	ASME B31.3, ASTM A 350 Grade LF2	100-50	ANSI600	-	2	kos
207	Varilni nastavki	Ø44 x 4.0 mm, 3/4	-	-	-	1	kos

Projektant:
PROJEKT.
NOVA GORICA

Investitor:
Plinovodi d.o.o.
Cesta Ljubljanske brigade 11b
1001 Ljubljana

Objekt:
PRENOSNI PLINOVOD M6 AJDOVŠČINA - LUCIJA ODESK AJDOVŠČINA - SEŽANA

Vrsta projekta:
4 - Načrt s področja strojninstva

Datum:
13822_08_124

Številka lista:
4

Risba:
TLORIS IN PREREZI
SOČP-M6 na KP Ajdovščina

Merilo: 1:40

Skupni projektant:
LUKA VITEZ, dis

Skupni projektant:
LUKA VITEZ, dis

Skupni projektant:
LUKA VITEZ, dis